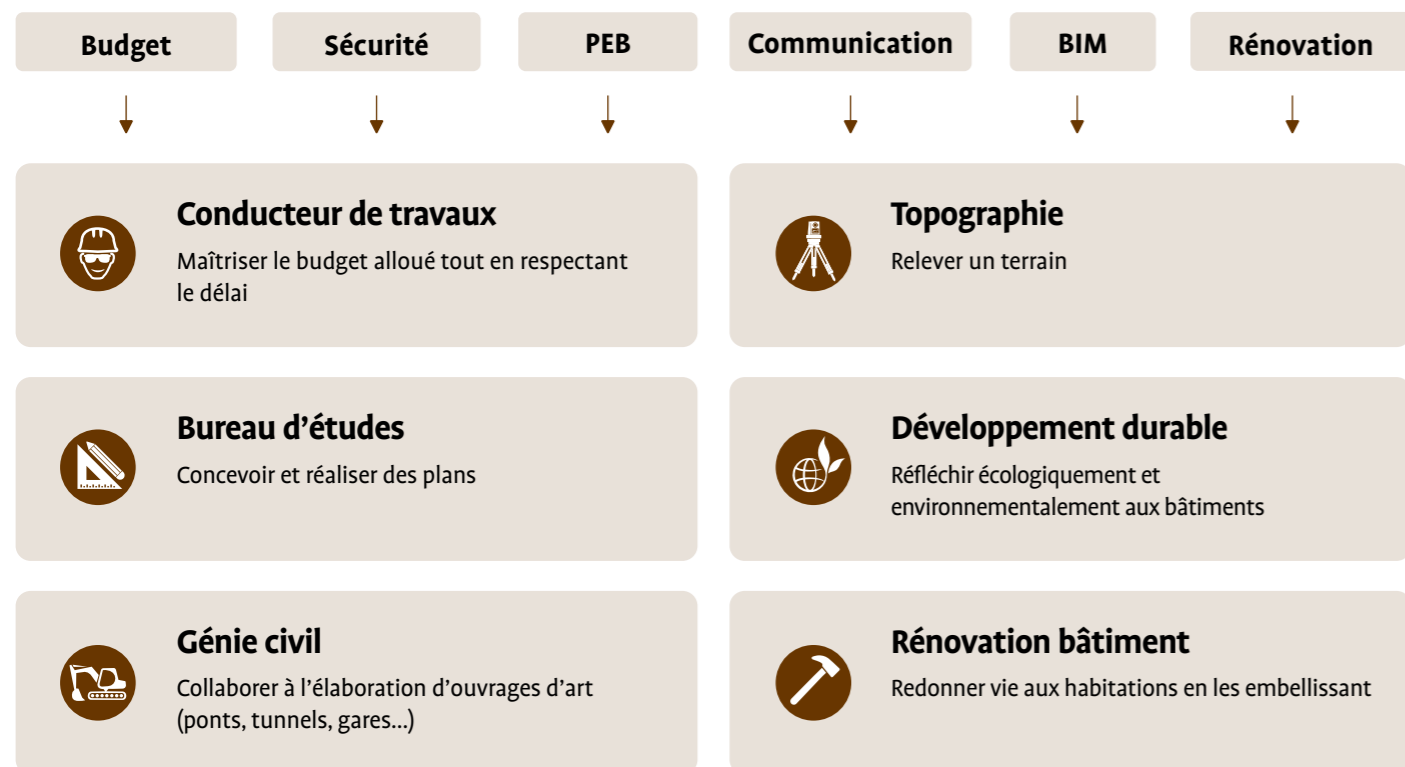




Bachelier en **Construction**

Un Bachelier en Construction, c'est quoi ?

Le Bachelier en Construction est un chef d'orchestre dont la mission est d'assurer la transformation d'un projet de construction en un ouvrage fini, qu'il s'agisse d'un nouveau bâtiment, d'une rénovation, d'une route ou de toute autre opération de travaux ou chantier d'envergure.



Une multitude de métiers dans des domaines variés :

Topographie, restauration de bâtiments, certification énergétique, voirie, génie civil, bureaux d'études via l'application du BIM, ouvrages historiques classés, développement durable...

La formation, le campus :

90 % des étudiants diplômés sont engagés dans les 3 mois après leur sortie.

Ce Bachelier prône un enseignement de proximité où des services d'aide aux étudiants et à la réussite sont présents.

- Des visites de chantiers sont organisées en 1^{er} et 2^e années pour visualiser la technique apprise au cours.
- Un stage est organisé chaque année durant les 3 blocs.
- Des voyages vers des salons internationaux sont proposés aux étudiants chaque année (Intermat, Batimat, Batibouw...).

Accès aisé : gare à 200 m, bus, parking. Internat et restauration disponibles.

Structure des études et planning

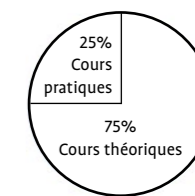
Le cursus se déroule en 3 ans. Chaque année, un stage en entreprise est prévu.

La dernière année, l'étudiant devra choisir parmi 5 options.

Bloc 1	1 ^{re} année commune					Apprentissages et découverte
	Stage d'observation (5 jours)					
Bloc 2	2 ^e année commune					Applications et perfectionnement
	Stage pratique (5 jours)					
Bloc 3	Option gestion de chantier	Option BIM	Option analyse et rénovation du bâtiment	Option topographie	Option développement durable	Option
	Stage d'insertion professionnelle (14 semaines)					

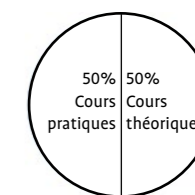
Bloc 1 : apprentissages et découverte

- Cours théoriques pour permettre à l'étudiant d'acquérir les bases nécessaires pour les **travaux à réaliser** dans les différentes disciplines et ainsi le préparer à la suite de la formation
- Séances et activités pratiques d'enseignement par **petits groupes** dans une **démarche concrète** basée sur l'observation et l'aide à la réussite
- Stage d'observation en entreprise de 20 h dans l'année pour que l'étudiant s'imprègne du milieu professionnel de la construction



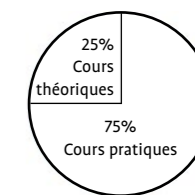
Bloc 2 : applications et perfectionnement

- Approfondissement des connaissances dans les cours théoriques et réalisation de projets de plus grande envergure dans les cours d'application pratique (bureau d'études, DAO, topographie, BIM)
- Cours d'application pratiques encore par **petits groupes**
- Stage pratique en entreprise de 40 h à réaliser au cours de second quadrimestre (entre février et mai)



Bloc 3 : option

- Premier quadrimestre dédié aux derniers cours théoriques du cursus ainsi qu'à la création d'un projet concret dans le cadre du cours de bureau d'études
- Plusieurs journées d'échange organisées au cours du 1^{er} quadrimestre avec des étudiants et enseignants d'une Haute École flamande
- Journée "Stages et métiers" et Job Day planifiés afin d'assurer un tremplin vers le monde du travail en douceur.
- De février à mai : stage d'insertion professionnelle de 14 semaines en entreprise. Ce stage peut être réalisé à l'étranger en vue d'une carrière internationale. C'est l'étudiant qui choisit l'entreprise dans laquelle il voudra évoluer
- Travail de fin d'études réalisé par l'étudiant tout au long de la dernière année avec une présentation devant un jury en fin d'année



Un choix parmi 5 options !



Option gestion de chantier

Cette option prépare des techniciens aux problématiques qu'ils devront résoudre sur les différents projets qu'ils mèneront. La rigueur, la précision, la curiosité et la sociabilité sont des atouts indispensables. Les diplômés devront s'assurer du bon déroulement de l'exécution de leur projet tout en privilégiant la sécurité sans oublier les aspects budgétaires et de planification.

Option Building Information Model (BIM)

Cette option prépare à la réalisation et à la maîtrise de tout le processus BIM d'un projet ainsi qu'à :

- l'acquisition de données 3D
- la réalisation et la gestion d'une maquette 3D
- la coordination des échanges de données avec tous les intervenants dans le processus de conception
- la détection des éventuelles erreurs et la remédiation avant l'exécution sur chantier
- la production des documents de promotion du projet



Option analyse et rénovation du bâti

Cette option est un créneau phare aux métiers de la construction de demain afin de freiner l'étalement urbain.



Option topographie

Cette option apprend à gérer les mesurages et implantations tant en génie civil qu'en bornage, ainsi qu'à :

- assister le géomètre dans ses tâches quotidiennes
- réaliser l'acquisition de données topographiques
- réaliser des plans et /ou maquettes 3D dans un processus BIM



Option développement durable

Cette option s'avère incontournable dans tout acte de construction ou de rénovation.

L'étudiant diplômé peut par la suite continuer son cursus et accéder, à la HEPL, aux Masters en Facility management, en Gestion de production et, via une passerelle, en Sciences de l'ingénieur industriel - orientation construction ou géomètre.



TÉMOIGNAGES D'ANCIENS ÉTUDIANTS :

Lucas FAVAUGE

**Conducteur de chantier junior
chez Pirson Montage**

Promo 2023

« Mon Bachelier en Construction à la HEPL à Verviers m'a permis d'avoir une certaine crédibilité face à mon employeur. La diversité du programme permet d'avoir des connaissances dans tous les secteurs. J'ai pu développer des compétences en matière d'analyse technique, de travail d'équipe et de gestion de logiciels de plus en plus utilisés au sein des entreprises. En plus de cela, le cursus est régulièrement mis à jour, cela intéresse les entreprises qui doivent en permanence se renouveler si elles veulent évoluer. »

Tristan SCHULTZ

**Géomètre-topographe et étudiant en
Bachelier Géomètre expert-immobilier**

Promo 2022

« Je suis actuellement géomètre-topographe en Belgique/Luxembourg et je suis étudiant en Bachelier Géomètre expert-immobilier. Lorsque je suis entré dans le milieu professionnel, j'ai tout de suite constaté l'apprentissage acquis lors de ma formation, notamment par le vocabulaire de la construction qui ne m'était pas inconnu ou encore la capacité à participer à des réunions de chantier sans être perdu. Au quotidien, je suis amené à lire des plans, à être en contact avec des professionnels (ingénieurs, architectes, conducteurs...). Il est donc très important de comprendre le langage de la construction et de pouvoir lire tous types de plans (implantation, exécution, ferrailage...). Dans mon métier, je suis amené à réaliser du DAO, une expérience que je tiens de ma formation. La compréhension et l'utilisation de matériel topographique sont primordiales pour exercer. Les techniques utilisées en topographie m'ont également été enseignées lors de ma formation. Mais la compréhension et la curiosité des techniques modernes sont également essentielles à mon développement professionnel. »

Guillaume HARDY

Technicien de Chantier chez WUST

Promo 2023

« Le Bachelier en Construction est un Bachelier complet et intéressant afin de se former aux métiers de gestion des bâtiments. Celui-ci permet d'acquérir des bases solides dans des domaines tels que la résistance des matériaux, la stabilité, le droit mais aussi d'apprendre les bases au niveau des logiciels informatiques. En plus de tout cela, il permet d'acquérir des connaissances solides sur les techniques de construction et forme notre réflexion technique. En suivant ce Bachelier, nous pouvons tant travailler dans des entreprises comme conducteur de chantier, dans des bureaux d'études comme dessinateur ou se lancer comme indépendant. Je le recommande vivement à toutes personnes intéressées par le domaine de la construction. »

Mathias BREPOELS

**Conducteur de chantier chez
Willemen Infra**

Promo 2021

« Ce cursus m'a appris à être autonome et polyvalent dans mon travail.

J'ai appris à lire et à dessiner des plans, à faire des calculs de stabilité, à calculer le coût d'une construction, etc. Par exemple, en sortant j'étais capable de réaliser des offres de prix, et j'avais de bonnes notions dans le domaine de la stabilité, ce qui est un grand atout lorsqu'on travaille sur le terrain. Après l'obtention de mon diplôme, je me suis fait engager directement. Aujourd'hui, je travaille sur des gros chantiers d'infrastructure. »

Sacha FERNANDEZ

Conducteur de chantier Thomas et Piron

Promo 2020

« Mon parcours en construction à Verviers m'a permis de me rendre compte de la multitude de débouchés de la construction. Mes 3 années ont été synonymes de rencontres, cours rigoureux et enrichissants suivis de projets pratiques renforçant l'idée du choix de mes études... J'ai acquis une compréhension approfondie dans diverses matières qui me permettent, aujourd'hui, d'avoir une vue globale sur l'ensemble de mes chantiers. Grâce à mes compétences techniques et à mes stages, j'ai pu intégrer le monde du travail avec des bases solides. Un choix idéal pour des études supérieures épanouissantes et offrant de multiples opportunités professionnelles. »

Marie UYTTEBROEK

Inspectrice de chantier pour la Société du Logement de la Région Bruxelles-Capitale

Promo 2018

« Charpentière de formation, ces études m'ont permis de compléter mon expérience du terrain par des connaissances théoriques. J'ai pu m'ouvrir à des domaines que je connaissais moins, voire pas du tout, tels que la connaissance du béton et la résistance des matériaux. Grâce à ces études, j'ai pu rapidement trouver un travail à la Société du Logement de la Région Bruxelles-Capitale comme inspectrice de chantier. Grâce à mes connaissances en PEB, des divers matériaux de construction, en stabilité et en détails techniques, je suis maintenant des chantiers de logements et services (crèche, restaurant social, école). Bref, du concret au quotidien pour construire les villes de demain. »

Dylan MARICHAL

Section engineer, Balfour Beatty Vinci, working for HS2 (UK), largest infrastructure project in Europe

Promo 2016

« J'ai entamé le Bachelier en Construction en 2013 et, dès les premiers cours, j'ai développé une réelle passion pour la construction, domaine qui n'était pourtant pas pour moi une évidence. La variété des cours, du dessin technique à la topographie sur terrain en passant par la résistance des matériaux, le génie civil, et j'en passe, permettent rapidement de sentir vers quel domaine une affinité va se créer. Chose qui se confirmera d'ailleurs en dernière année lors du choix de l'option. Une fois le Bachelier obtenu, avide d'en apprendre davantage sur le domaine passionnant qu'est la construction, j'ai décidé d'entreprendre un Master en Construction afin d'obtenir le diplôme d'ingénieur. Pour ce faire, il faut suivre une année de passerelle (transition) et deux années de Master avec cette fois le choix de s'orienter vers la construction générale ou le métier de géomètre. J'ai personnellement choisi la construction. Le Bachelier donne de très bonnes bases pour entamer le Master. Je recommande sincèrement cette passerelle à tous les étudiants voulant approfondir leurs connaissances dans le domaine. »

Vincent SOMJA

Conducteur de chantier Thomas et Piron

Promo 2009, option gestion de chantier

« Le Bachelier en Construction de Verviers est avant tout une référence pour chaque entreprise de construction de la région. À la fin de mes trois années d'études, j'ai pu trouver facilement un stage qui s'est conclu par un engagement. Les différents cours m'ont permis d'acquérir des bases dans chaque domaine lié à la construction. Cela fait maintenant 14 ans que j'exerce la fonction de conducteur de chantier. Durant ces années, j'ai enrichi mes connaissances, fait de nombreuses rencontres professionnelles sur lesquelles je peux compter lorsque je fais face à de nouveaux défis. Mais, surtout, j'ai rencontré et remis les clés de leur nouveau foyer à plus de 200 familles ! »

PROGRAMME D'ÉTUDES DE LA 1^{re} ANNÉE

Bloc : 1

UNITÉS D'ENSEIGNEMENT	CRÉDITS	HEURES
ACTIVITES D'APPRENTISSAGE		
Bureau d'études 1.1	4	
Bureau d'études 1.1		45
Bureau d'études 1.2	5	
Bureau d'études 1.2		45
Chauffage et ventilation 1.2	2	
Systèmes 1.2		30
DAO 1.1	1	
DAO 1.1		15
DAO 1.2	1	
DAO 1.2		15
Dessin scientifique et technique 1.1	2	
DST 1.1		15
Dessin scientifique et technique 1.2	2	
DST 1.2		30
Développement durable 1.2	1	
Sensibilisation au développement durable 1.2		15
Electricité du bâtiment 1.1	2	
Electricité 1.1		30
Etude des matériaux 1.1	2	
Connaissance 1.1		30
Etude des matériaux 1.2	1	
Connaissance 1.2		15
Etude des sols 1.1	2	
Mécanique des sols 1.1		30
Mécanique Statique 1.1	7	
Mathématiques appliquées à la mécanique statique 1.1		30
Mécanique 1.1		60
Résistance des matériaux 1.2	5	
Math appliquées RDM 1.2		15
RDM 1.2		60
Routes et Voiries 1.2	2	
Voirie 1.2		30
Sanitaire 1.1	2	
Sanitaire 1.1		30
Stabilité des constructions 1.2	3	
Béton - Stabilité - Génie civil 1.2		30
Stage d'observation 1.1/2	2	
Stage d'observation		20
Théorie de la construction 1.1	3	
Construction théorie 1.1		30
Théorie de la construction 1.2	4	
Construction labo 1.2		30
Construction théorie 1.2		15
Thermique du bâtiment 1.1	2	
Thermique 1.1		30
Topographie initiation 1.1	5	
Mathématiques appliquées à la construction 1.1		15
Informatique 1.1		15
Topographie théorie 1.1		30
TOTAL	60	755



DÉCOUVREZ LES COURS DE 2^e ET 3^e ANNÉES



DROIT D'INSCRIPTION

Pour l'année académique 2024-2025, le minerval s'élève, pour les études de niveau Bachelier, à :

- 175,01 € en 1^{er} bloc et en 2^e bloc (par année académique)
- 227,24 € en 3^e bloc

Particularités qui modifient ce droit d'inscription :

- Statut d'étudiant de condition modeste :
 - 64,01 € en 1^{er} bloc et en 2^e bloc (par année académique)
 - 116,23 € en 3^e bloc
- Bénéficiaire d'une allocation d'études :
 - 0 €
- Originaire d'un pays hors Union européenne :
 - Droit d'inscription spécifique et supplémentaire de 992 € par bloc

Frais spécifiques :

Des frais spécifiques sont ajoutés au montant du minerval. Seul le montant relatif aux activités doit être payé. Concernant le matériel et/ou les ouvrages, vous pouvez les acquérir par vos propres moyens ou auprès de la HEPL.

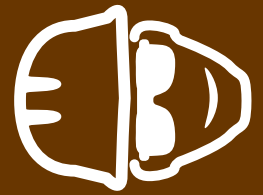
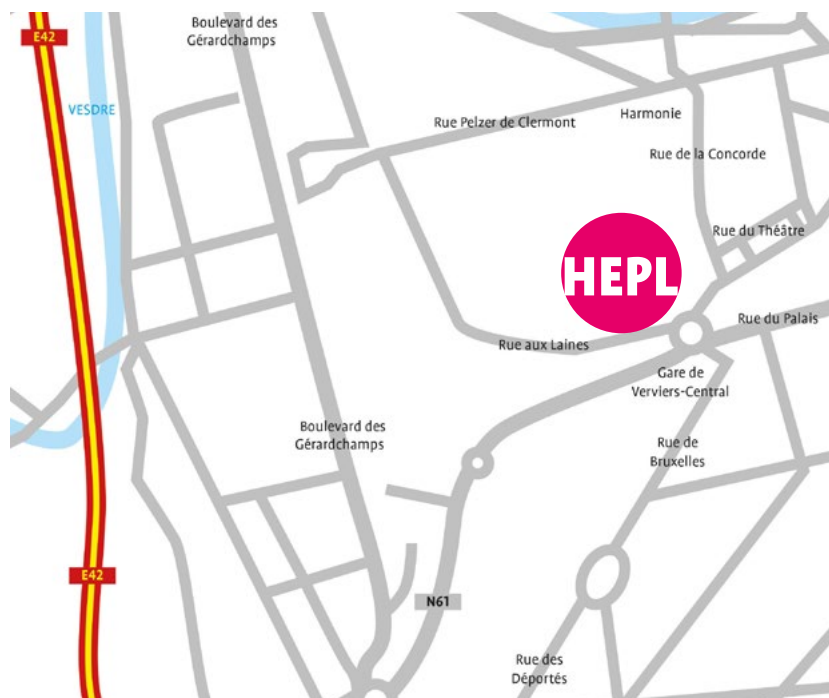
- Bloc 2 : activités, 50 €
- Bloc 3 : matériel et/ou ouvrages, 42 €

CONTACT

HAUTE ÉCOLE DE LA PROVINCE DE LIÈGE
DÉPARTEMENT SCIENCES ET TECHNIQUES
+32 (0)4 279 45 00
tech.secretariat@hepl.be

ADRESSE

BACHELIER EN CONSTRUCTION
Rue aux Laines, 21
4800 Verviers



Bachelier en Construction



D'autres informations vous attendent sur notre site Internet : www.hepl.be

Éditeur responsable : Province de Liège - 18A Place Saint Lambert - 4000 Liège