



MASTER EN GESTION DE PRODUCTION (EN ALTERNANCE)

**Vous disposez d'un
Bachelier technique
et souhaitez
poursuivre votre
formation ?**

**Vous visez des
postes de cadre
technique,
manager, leader
dans le domaine de
l'industrie ?**

LE MÉTIER

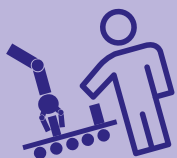
Métier en pleine expansion et répondant aux attentes des moyennes ou grandes entreprises, le/la gestionnaire de production :

- installe, améliore et entretient les unités de production, machines et installations techniques ;
- applique sa connaissance des outils de gestion (planification, calcul des coûts, gestion de la maintenance, respect de la qualité...) pour optimiser la rentabilité des unités qu'il ou elle gère ;
- utilise ses qualités de communication et de gestion des ressources humaines dans le respect des règles sociales ;
- accélère la productivité au cœur de l'action économique, sociale et environnementale de l'entreprise.

LA FORMATION

Le Master en Gestion de production s'organise selon le mode de l'alternance. Les étudiants alternent ainsi, durant une majeure partie de l'année, une semaine de cours et une semaine en entreprise dans le cadre d'un contrat de travail liant les étudiantes et les étudiants, l'entreprise et la Haute École. Elle offre aux étudiants la possibilité d'acquérir des connaissances tout en les approfondissant et en les mettant en pratique dans une organisation.

Cette formation, dispensée par des professionnels du métier, offre ainsi des facilités pour décrocher un poste à responsabilités dans divers secteurs : aéronautique, pharmaceutique, défense, mécanique, construction-chimie, agroalimentaire, cosmétique... ■



MASTER EN GESTION DE PRODUCTION (EN ALTERNANCE)

Bloc :1

| UNITÉS D'ENSEIGNEMENT | CRÉDITS | HEURES |
|------------------------------------------------------|-----------|------------|
| ACTIVITES D'APPRENTISSAGE | | |
| Amélioration continue partie 1 | 7 | |
| Gestion de production | | 18 |
| Mécanique et résistance des matériaux | | 20 |
| Sécurité | | 16 |
| Statistiques appliquées | | 24 |
| Amélioration continue partie 2 | 5 | |
| Automatique et informatique industrielle | | 20 |
| Mécanique et résistance des matériaux | | 22 |
| Pneumatique et systèmes asservis | | 8 |
| Dynamique des relations entre les parties (partie 1) | 6 | |
| Anglais 1 | | 14 |
| Gestion économique | | 26 |
| Gestion sociétale et Développement durable | | 12 |
| Technique de communication et droit social | | 26 |
| Dynamique des relations entre les parties (partie 2) | 3 | |
| Technique de communication | | 30 |
| Formation en entreprise | 20 | |
| Formation en entreprise | | 225 |
| Séminaire intégration des compétences | | 12 |
| Planification des opérations partie 1 | 2 | |
| Gestion de projets | | 12 |
| Gestion production (flux) | | 10 |
| Planification des opérations partie 2 | 8 | |
| Anglais 2 | | 20 |
| Complément gestion production | | 12 |
| Gestion des coûts | | 12 |
| Ordonnancement | | 16 |
| Recherche opérationnelle | | 20 |
| Simulation | | 28 |
| Technologie | 4 | |
| Electronique appliquée | | 14 |
| Moteurs électriques | | 14 |
| TOTAL | 55 | 631 |

UE au choix :

| | | |
|-----------------------------------|----------|-----------|
| Mise à niveau Option 1 | 5 | |
| Anglais option 1 | | 12 |
| Base stat option 1 | | 12 |
| Informatique option 1 | | 12 |
| Informatique 2ème partie option 1 | | 12 |
| Physique mathématique option 1 | | 12 |
| TOTAL | 5 | 60 |

UE au choix :

| | | |
|--------------------------------|----------|-----------|
| Mise à niveau Option 2 | 5 | |
| Anglais option 2 | | 12 |
| Maintenance option 2 | | 12 |
| Mécanique et RDM option 2 | | 12 |
| Physique mathématique option 2 | | 12 |
| Servo-hydraulique option 2 | | 12 |
| TOTAL | 5 | 60 |

Bloc : 2

| UNITÉS D'ENSEIGNEMENT | | CRÉDITS | HEURES |
|---------------------------------------|---------------------------------------------------|-----------|------------|
| | ACTIVITES D'APPRENTISSAGE | | |
| Amélioration continue | | 4 | |
| | Automatisation et acquisition de données | | 20 |
| | Mécanique et résistance des matériaux | | 12 |
| | Mécanique et thermodynamique appliquées | | 24 |
| | Techniques de mesure | | 20 |
| Dynamiser les relations partie 1 | | 4 | |
| | People Management | | 32 |
| Formation en entreprise | | 16 | |
| | Formation en entreprise | | 225 |
| | Séminaire d'intégration des compétences | | 48 |
| Innovation technologique partie 1 | | 4 | |
| | Création d'entreprise | | 12 |
| | Industrialisation | | 28 |
| | IoT | | 28 |
| Innovation technologique partie 2 | | 4 | |
| | Projet technique | | 40 |
| Mini-Entreprise | | 5 | |
| | ERP | | 24 |
| | Gestion financière | | 12 |
| | Maintenance | | 24 |
| | Qualité | | 24 |
| Planification des opérations partie 1 | | 4 | |
| | Eléments complémentaires de gestion de production | | 28 |
| | Prospective Manufacturing | | 12 |
| Planification des opérations partie 2 | | 4 | |
| | Informatique | | 16 |
| | Optimisation des coûts - cost optimization | | 32 |
| TFE | | 15 | |
| | TFE | | 50 |
| TOTAL | | 60 | 711 |

DROIT D'INSCRIPTION

Pour l'année académique 2024-2025, le minerval s'élève, pour les études de niveau « Master », à :

■ **350,03 €** en 1^{er} bloc

■ **454,47 €** en 3^e bloc

Particularités qui modifient ce droit d'inscription :

- Statut d'étudiant de condition modeste :

■ **239,02 €** en 1^{er} bloc

■ **343,47 €** en 2^e bloc

- Bénéficiaire d'une allocation d'études :

■ **0 €**

CONTACT

HAUTE ÉCOLE DE LA PROVINCE DE LIÈGE

DÉPARTEMENT SCIENCES ET TECHNIQUES

+32 (0)4 279 64 00

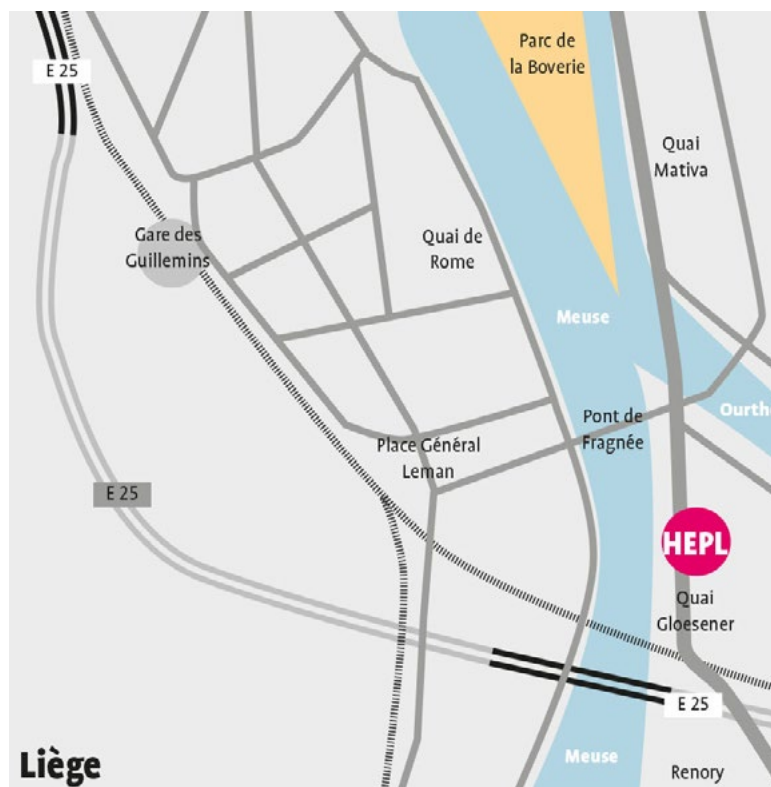
tech.secretariat@hepl.be

ADRESSE

MASTER EN GESTION DE PRODUCTION (EN ALTERNANCE)

Quai Gloesener, 6

4020 Liège



Editeur responsable : Province de Liège - 18A Place Saint Lambert - 4000 Liège - IMODGE-SPIC

MASTER EN GESTION DE PRODUCTION (EN ALTERNANCE)



D'autres informations vous attendent sur notre site Internet : www.hepl.be