



MASTER EN GESTION DE PRODUCTION (EN ALTERNANCE)

**Vous disposez d'un
Bachelier technique
et souhaitez
poursuivre votre
formation ?**

**Vous visez des
postes de cadre
technique,
manager, leader
dans le domaine de
l'industrie ?**

LE MÉTIER

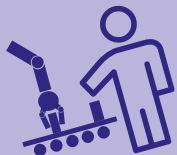
Métier en pleine expansion et répondant aux attentes des moyennes ou grandes entreprises, le/la gestionnaire de production :

- installe, améliore et entretient les unités de production, machines et installations techniques ;
- applique sa connaissance des outils de gestion (planification, calcul des coûts, gestion de la maintenance, respect de la qualité...) pour optimiser la rentabilité des unités qu'il ou elle gère ;
- utilise ses qualités de communication et de gestion des ressources humaines dans le respect des règles sociales ;
- accélère la productivité au cœur de l'action économique, sociale et environnementale de l'entreprise.

LA FORMATION

Le Master en Gestion de production s'organise selon le mode de l'alternance. Les étudiants alternent ainsi, durant une majeure partie de l'année, une semaine de cours et une semaine en entreprise dans le cadre d'un contrat de travail liant les étudiantes et les étudiants, l'entreprise et la Haute École. Elle offre aux étudiants la possibilité d'acquérir des connaissances tout en les approfondissant et en les mettant en pratique dans une organisation.

Cette formation, dispensée par des professionnels du métier, offre ainsi des facilités pour décrocher un poste à responsabilités dans divers secteurs : aéronautique, pharmaceutique, défense, mécanique, construction-chimie, agroalimentaire, cosmétique... ■



MASTER EN GESTION DE PRODUCTION (EN ALTERNANCE)

Bloc : 1*

UNITÉS D'ENSEIGNEMENT		CRÉDITS	HEURES	PÉRIODE
ACTIVITÉS D'APPRENTISSAGE				
Amélioration continue partie 1		8		Q1
	Gestion de production		18	
	Gestion environnementale		12	
	Mécanique et résistance des matériaux		20	
	Statistiques appliquées		24	
Amélioration continue partie 2		5		Q2
	Automatique et informatique industrielle		20	
	Mécanique et résistance des matériaux		22	
	Pneumatique et systèmes asservis		8	
Dynamique des relations entre les parties		3		Q1
	Gestion sociale		26	
Formation en entreprise		20		Annuel
	Formation en entreprise		225	
	Séminaire intégration des compétences		12	
Innovation technologique		4		Q2
	Électronique appliquée		14	
	Électrotechnique appliquée		14	
Planification des opérations partie 1		7		Q1
	Anglais 1		14	
	Gestion de projets		12	
	Gestion économique		26	
	Gestion production (flux)		10	
Planification des opérations partie 2		8		Q2
	Anglais 2		20	
	Complément gestion production		12	
	Gestion des coûts		12	
	Ordonnancement		16	
	Recherche opérationnelle		20	
	Simulation		28	
TOTAL		55	585	

UE au choix :

Mise à niveau Option 1		5		Q1
	Anglais option 1		12	
	Base stat option 1		12	
	Informatique option 1		12	
	Informatique 2 ^e partie option 1		12	
	Physique mathématique option 1		12	
	Servo-hydraulique option 1		12	
TOTAL		5	72	

UE au choix :

Mise à niveau Option 2		5		Q1
	Base stat option 2		12	
	Électricité option 2		12	
	Maintenance option 2		12	
	Mécanique et RDM option 2		12	
	Physique mathématique option 2		12	
	Servo - hydraulique option 2		12	
TOTAL		5	72	

UE au choix :

Mise à niveau Option 3		5		Q1
	Anglais option 3		12	
	Base stat option 3		12	
	Maintenance option 3		12	
	Mécanique et RDM option 3		12	
	Physique mathématique option 3		12	
	Thermodynamique option 3		12	
TOTAL		5	72	

UE au choix :

Mise à niveau Option 4	5		Q1
Base stat option 4		12	
Maintenance option 4		12	
Mécanique et RDM option 4		12	
Physique mathématique option 4		12	
Servo-hydraulique option 4		12	
Thermodynamique option 4		12	
TOTAL	5	72	

UE au choix :

Mise à niveau Option 5	5		Q1
Anglais option 5		12	
Électricité option 5		12	
Maintenance option 5		12	
Mécanique et RDM option 5		12	
Physique mathématique option 5		12	
Servo-hydraulique option 5		12	
TOTAL	5	72	

UE au choix :

Mise à niveau Option 6	5		Q1
Anglais option 6		12	
Base stat option 6		12	
Informatique option 6		12	
Maintenance option 6		12	
Physique mathématique option 6		12	
Servo-hydraulique option 6		12	
TOTAL	5	72	

Bloc : 2*

UNITÉS D'ENSEIGNEMENT	CRÉDITS	HEURES	PÉRIODE
ACTIVITÉS D'APPRENTISSAGE			
Amélioration continue	4		Q1
Automatique et informatique industrielle		20	
Mécanique et résistance des matériaux		12	
Sécurité		20	
Techniques de mesure		20	
Dynamiser les relations partie 1	3		Q1
Techniques de communication		28	
Dynamiser les relations partie 2	3		Q2
Anglais 3		12	
People management		28	
Formation en entreprise	14		Annuel
Formation en entreprise		225	
Séminaire d'intégration des compétences		48	
Innovation technologique partie 1	4		Q1
Industrialisation		28	
IoT		28	
Prospective manufacturing		12	
Thermodynamique appliquée		24	
Innovation technologique partie 2	3		Q2
Projet technique		40	
Mini-Entreprise	6		Q2
ERP		24	
Gestion financière		12	
Maintenance		24	
Qualité		24	
Planification des opérations partie 1	4		Q1
Création d'entreprise		12	
Éléments complémentaires de gestion de production		28	
Planification des opérations partie 2	4		Q2
Informatique		16	
Optimisation des coûts		32	
TFE	15		Annuel
TFE		50	
TOTAL	60	767	

DROIT D'INSCRIPTION

Pour l'année académique 2023-2024, le minerval s'élève, pour les études de niveau « Master », à :

■ **350,03 €** en 1^{er} bloc

■ **454,47 €** en 3^e bloc

Particularités qui modifient ce droit d'inscription :

- Statut d'étudiant de condition modeste :

■ **239,02 €** en 1^{er} bloc

■ **343,47 €** en 2^e bloc

- Bénéficiaire d'une allocation d'études :

■ **0 €**

CONTACT

HAUTE ÉCOLE DE LA PROVINCE DE LIÈGE

DÉPARTEMENT SCIENCES ET TECHNIQUES

+32 (0)4 279 64 00

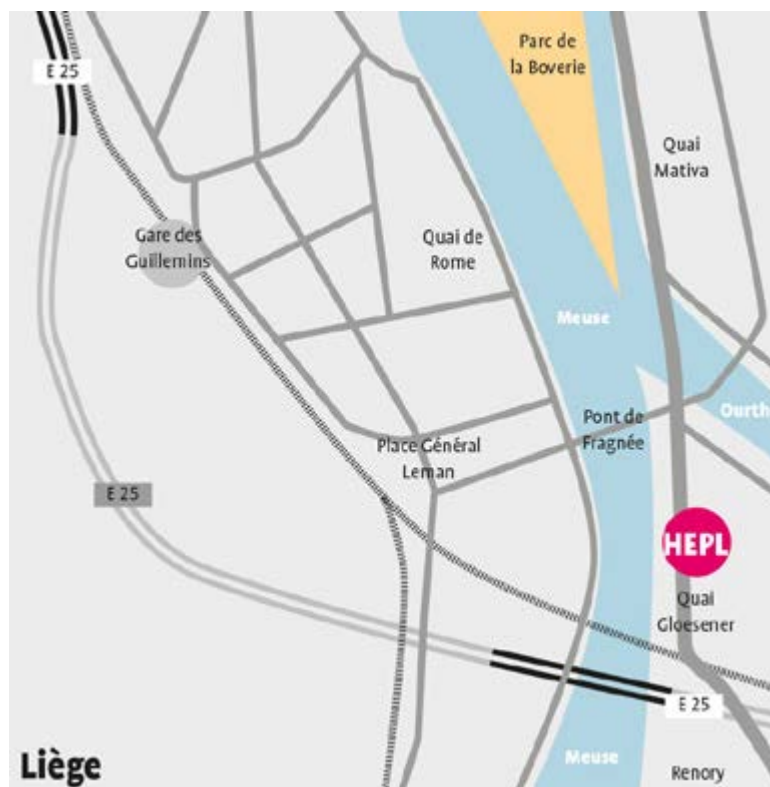
tech.secretariat@hepl.be

ADRESSE

MASTER EN GESTION DE PRODUCTION (EN ALTERNANCE)

Quai Gloesener, 6

4020 Liège



Editeur responsable : Province de Liège - 18A Place Saint Lambert - 4000 Liège - PBO DGE-SPICCC

MASTER EN GESTION DE PRODUCTION (EN ALTERNANCE)

D'autres informations vous attendent sur notre site Internet : www.hepl.be