



BACHELIER EN PSYCHOMOTRICITÉ

(CODIPLOMATION AVEC HELMo)

Vous souhaitez contribuer au développement global de la personne (du nourrisson à la personne âgée) ?

LE MÉTIER

Les psychomotriciens favorisent le développement moteur, affectif et cognitif, à tous les âges de la vie, de la personne saine ou non (pathologie, handicap, troubles avérés ou passagers).

Ils sont amenés à exercer leurs compétences dans des domaines tels que :

- les centres d'accueil de la petite enfance, crèches, consultations ONE ;
- le milieu scolaire ordinaire et spécialisé ;
- les services de santé mentale et d'aide à la jeunesse ;
- les centres de jour, de réadaptation, d'hébergement, le milieu hospitalier, les maisons de repos et maisons de repos et de soins ;
- les salles privées, services de sports et loisirs.

Le diplôme de Bachelier en Psychomotricité est RECONNU et DÉLIVRÉ par la Fédération Wallonie-Bruxelles.

LA FORMATION

Durant leur cursus, nos étudiantes et nos étudiants ont l'opportunité de réaliser de nombreux stages. En bloc 1 : 60h d'observation active en crèche et école maternelle. En bloc 2 : 280h d'intervention en crèche, école maternelle et MR/MRS. Et en bloc 3 : 480h d'intervention spécifique. Ils ont la possibilité de faire un stage à l'étranger en année diplômante.

Ils découvrent les milieux professionnels lors des journées de rencontres avec des professionnels organisées deux fois par année académique. Ils participent à différents séminaires et colloques en Belgique et à l'étranger. Chaque année, la formation organise ou participe à des activités dans le cadre de la Journée européenne de la psychomotricité. ■



BACHELIER EN PSYCHOMOTRICITÉ

(CODIPLOMATION AVEC HELMO)

Bloc : 1

UNITÉS D'ENSEIGNEMENT	CRÉDITS	HEURES
ACTIVITES D'APPRENTISSAGE		
Activités corporelles 1	3	
Activités sensorielles et perceptivo-motrices (ASPM) Partie 1		12
Expressivité du corps 1 Partie 1		24
Activités corporelles 2	2	
Activités sensorielles et perceptivo-motrices (ASPM) Partie 2		12
Expressivité du corps 1 Partie 2		18
Activités d'intégration professionnelle: pratique du métier - Observer 1	2	
Activités de formation professionnelle		24
Activités d'intégration professionnelle: pratique du métier - Observer 2	5	
Méthodologie de l'observation des tests et des bilans 1		26
Stages et séminaires		72
Communication	4	
Dynamique de groupes et techniques de communication		24
Ecologie humaine		18
Contexte professionnel 1	4	
Aspect contextuel des milieux d'intervention		18
Ethique et déontologie 1		18
Santé publique, éducation à la santé et hygiène		26
Développement de l'être psychomoteur 1	5	
Développement psychomoteur 1		26
Psychologie du développement 1		26
Développement de l'être psychomoteur 2	5	
Développement psychomoteur 2		26
Psychologie du développement 2		26
Initiation à la recherche 1	2	
Méthodologie scientifique 1		12
Statistiques		24
Mécanique corporelle	4	
Anatomie - Physiologie 2		24
Anatomie topographique		12
Ergonomie et manutention		18
Méthodologie de l'éducation psychomotrice et Techniques 1	4	
Didactique 1		12
Méthodologie de l'éducation psychomotrice 1		24
Techniques corporelles adaptées à l'éducation psychomotrice 1		18
Pathologies générales et pédiatriques	4	
Pathologie générale, pharmacologie		26
Pathologies pédiatriques		12
Premiers soins	1	
Premiers soins		18
Sciences humaines	4	
Pédagogie générale		26
Psychologie générale		24
Structures anatomiques et fonctions organiques 1	5	
Anatomie - Physiologie 1		36
Neuroanatomie- Neurophysiologie 1		24
Structures anatomiques et fonctions organiques 2	4	
Neuroanatomie - Neurophysiologie 2		24
Physique et analyse du mouvement		26
Théorie de la psychomotricité	2	
Histoire et concepts de la psychomotricité 1		24
TOTAL	60	780

Bloc : 2

UNITÉS D'ENSEIGNEMENT	CRÉDITS	HEURES
ACTIVITES D'APPRENTISSAGE		
Activités d'intégration professionnelle: Stages - pratique du métier - Education et intervention	15	
Stages d'éducation et intervention, séminaires et rencontre de professionnels (NR)		240
Clinique psychomotrice 1	5	
Dynamique des groupes, relation et communication avec le patient		24
Entretien clinique et analyse de la demande 1		18
Psychologie clinique 1		18
Clinique psychomotrice 2	4	
Entretien clinique et analyse de la demande 2		18
Initiation au travail en équipe pluridisciplinaire		18
Psychologie clinique 2		18

Bloc : 2 (suite)

Identité professionnelle et travail corporel 2	7	
Analyse du mouvement		26
Approche philosophique du corps		24
Expressivité du corps 2		42
Initiation à la recherche 2	2	
Anglais scientifique		18
Méthodologie scientifique 2		12
Méthodologie de la psychomotricité et techniques 1	7	
Médiations adaptées à l'intervention 1		26
Méthodologie de l'observation des tests et des bilans 2		24
Méthodologie du soin psychomoteur et techniques adaptées 1		24
Troubles psychomoteurs 1		18
Méthodologie de la psychomotricité et techniques 2	5	
Méthodologie de l'observation des tests et des bilans 3		24
Méthodologie du soin psychomoteur et techniques adaptées 2		24
Troubles psychomoteurs 2		18
Méthodologie de l'éducation psychomotrice et techniques 2	4	
Didactique 2		12
Méthodologie de l'éducation psychomotrice 2		24
Techniques corporelles adaptées à l'éducation psychomotrice 2		18
Pathologies spécialisées et thérapies 1	5	
Pathologies gériatriques		12
Pathologies neurologiques		26
Pathologies neuropédiatriques		10
Pathologies psychiatriques		10
Structures anatomiques et fonctions organiques 3	4	
Anatomie physiologie 3		26
Neuro-anatomie, neuro-physiologie 3		26
Théorie de la psychomotricité	2	
Histoire et concepts de la psychomotricité 2		36
TOTAL	60	834

Bloc : 3

UNITÉS D'ENSEIGNEMENT	Crédits	HEURES
ACTIVITES D'APPRENTISSAGE		
Contexte professionnel 2	5	
Analyse institutionnelle et organisationnelle		18
Droit et législation		26
Ethique et déontologie 2		18
Identité professionnelle et travail corporel 3	5	
Approche sociologique et anthropologique du corps		24
Expressivité du corps 3		42
Médiations adaptées à l'intervention	2	
Médiations adaptées à l'intervention 2		30
Méthodologie de la psychomotricité et techniques 3	6	
Méthodologie du soin psychomoteur et techniques adaptées 3		12
Méthodologie du soin psychomoteur et techniques adaptées 4		30
Troubles psychomoteurs 3		30
Pathologies spécialisées et thérapies 2	2	
Maltraitance et enfants placés		10
Pédopsychiatrie		16
Pathologies spécialisées et thérapies 3	3	
Algologie		8
Handicaps		8
Oncologie		10
Soins palliatifs		4
TFE	15	
TFE		24
TOTAL	38	310

UE au choix :

Activités d'intégration professionnelle: option «Année»	22	
Stage d'intervention, séminaires, rencontres de professionnels (NR)		480
TOTAL	22	480

UE au choix :

Activités d'intégration professionnelle: option «Mobilité»	22	
Stage d'intervention, séminaires, rencontres de professionnels (NR)		480
TOTAL	22	480

DROIT D'INSCRIPTION

Pour l'année académique 2024-2025, le minerval s'élève, pour les études de niveau Bachelier, à :

- **175,01 €** en 1^{er} bloc et en 2^e bloc (par année académique) + **150 €** (HELMo)
- **227,24 €** en 3^e bloc + **155 €** (HELMo)

Particularités qui modifient ce droit d'inscription :

- Statut d'étudiant de condition modeste :
 - **64,01 €** en 1^{er} et en 2^e bloc
 - **116,23 €** en 3^e bloc
- Bénéficiaire d'une allocation d'études :
 - **0 €**
- Originaire d'un pays hors Union européenne :
 - Droit d'inscription spécifique et supplémentaire de **992 €** par bloc

FRAIS SPÉCIFIQUES

Des frais spécifiques sont ajoutés au montant du minerval. Seul le montant relatif aux activités doit être payé. Concernant le matériel et/ou les ouvrages, vous pouvez les acquérir par vos propres moyens ou auprès de la HEPL.

- **Bloc 1** : activités, **75€**
- **Bloc 2** : activités, **75€** - matériel et/ou ouvrages, **69,50 €**
- **Bloc 3** : activités, **185 €**- matériel et/ou ouvrages, **69,50 €**

D'autres frais peuvent être demandés par l'établissement partenaire, dans le respect des maxima légaux.

CONTACT

HAUTE ÉCOLE DE LA PROVINCE DE LIÈGE
DÉPARTEMENT SCIENCES DE LA MOTRICITÉ
+32 (0)4 279 70 84
mot.secretariat@hepl.be

ADRESSE

BACHELIER EN PSYCHOMOTRICITÉ

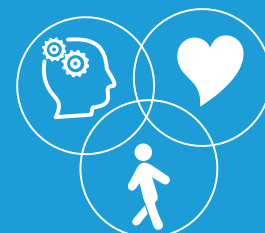
Haute École de la Province de Liège
Campus Gloesener
Quai Gloesener, 6
4020 Liège

Haute École Libre Mosane
Campus de l'Ourthe
Quai du Condroz, 28
4020 Liège



BACHELIER EN PSYCHOMOTRICITÉ

(CODIPLOMATION AVEC HELMo)



D'autres informations vous attendent sur notre site Internet : www.hepl.be